



Collectif Amédée Sacré-Cœur

Manifestation le 11 février 2024

Communiqué de Presse

Le collectif Amédée Sacré-Cœur organise une nouvelle manifestation le dimanche **11 février 2024**.

Rendez-vous est donné aux habitants du quartier à **15 heures au pied des citernes** au milieu des immeubles construits par Euratlantique. Au programme informations aux riverains sur le dernier projet en date de l'Etablissement Public Administratif (EPA) et notre contre-projet, sur l'action judiciaire en cours, échanges, chants, déambulation dans le quartier et constitution d'une grande chaîne humaine autour de l'emprise du parc de 2 hectares que nous revendiquons, casse-croûte partagé.

Depuis nos dernières rencontres avec des journalistes de différents supports de presse, **notre avocat a déposé devant le tribunal administratif une requête introductive en annulation** de l'autorisation environnementale sur laquelle s'appuie Euratlantique.

De leur côté les riverains de la rue Amédée Saint Germain ont, sur 500 mètres, affiché sur les murs de leurs maisons leur volonté qu'un vrai parc de 2 hectares soit préservé sur la dernière parcelle des terrains de la SNCF qui n'a pas encore été bétonnée.

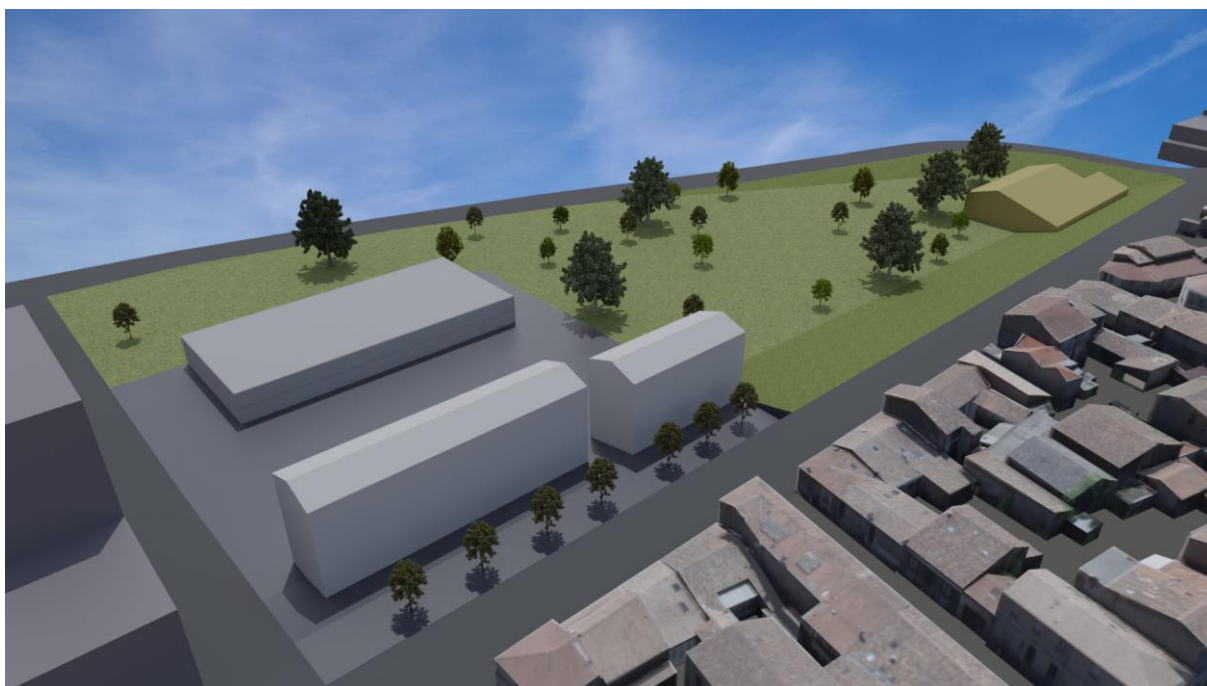
Vidéo sur les affichages rue Amédée Saint Germain <https://fb.watch/p0cytUsOLd/?>



La dernière proposition d'Euratlantique date de juin 2023 et prévoit la démolition de la grande halle, un jardin de 1,05 ha avec un espace morcelé et engoncé entre différentes voiries et les accès aux nouvelles constructions toujours plus hautes :



Notre contre-projet prévoit la réhabilitation et, si nécessaire, la surélévation des bâtiments existants : cantine des cheminots, grande halle en pierre. Et un vrai parc arboré de 2 hectares :



Venez rencontrer le 11 février à partir de 15 heures les habitants du quartier Amédée-Sacré-Cœur qui militent pour un vrai espace de respiration dans leur quartier pour tous les habitants, salariés, commerçants, un espace de transition humaniste entre l'ancien et le nouveau quartier, de véritables perspectives en termes d'usage et des espaces dédiés, intergénérationnels, de rencontres et de détente,